

# Idyllische Fewo unweit des Kummerower See

Ferienwohnung - Apartment

Schönfeld an der Ostsee

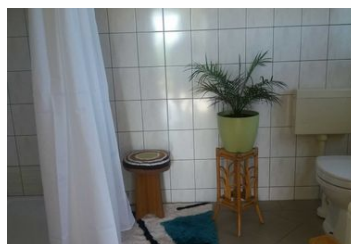
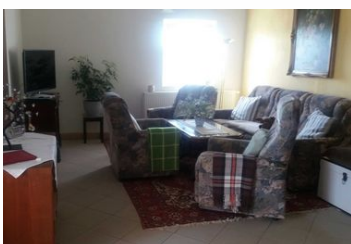


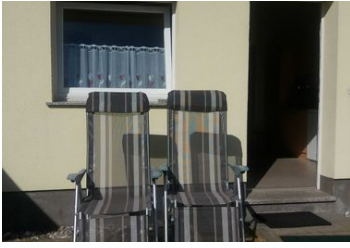
## Beschreibung

Herzlich Willkommen in unserer ländlichen Idylle, wo sich Fuchs und Hase Gute Nacht sagen...

Wer Ruhe vom hektischen Alltag sucht, ist bei uns genau richtig! Sie können die Augen weit über die Felder und Wiesen schweifen lassen, wandern, rad fahren, reiten, angeln, im Kummerower See baden oder den Fluss Peene mit dem Kanu erkunden. Auf unserem ca. 3.000 qm großen Grundstück befindet sich im Erdgeschoss eines Nebengebäudes die komplett eingerichtete Ferienwohnung mit 2 Schlafzimmern, Wohnzimmer, Küche und Bad, in der auch Monteure jederzeit willkommen sind. Für Kinder gibt es auf dem Grundstück viel Platz zum Toben sowie neben reichlich Spielzeug auch Schaukel und Reck. Eine Sitzcke mit Gartenmöbeln, Grillmöglichkeit, Fahrräder und Parkplatz am Haus stehen unseren Gästen ebenfalls zur Verfügung.

## Idyllische Ferienwohnung









Die familienfreundliche Nichtraucher- Wohnung für 6 Personen ist komplett eingerichtet:

- 1 Schlafzimmer mit 2 Liegen
- 1 Schlafzimmer mit einem Doppelstockbett
- Wohnzimmer mit Schlafsofa (Aufbettung für 5. und 6.Person), Kinderreisebett und Tisch und Stühlen
- Küche inkl. Herd, Kühlschrank, Kaffeemaschine, Toaster, Wasserkocher, Mikrowelle, Bügelbrett- und Eisen

- Bad mit Waschmaschine

Spiele, Bücher und Kinder- Spielzeug vorhanden.  
Bettwäsche und Handtücher sind inklusive.

## Ausstattung Zimmer

---

Größe: 53 qm  
Belegung max.: 6  
Anzahl Schlafzimmer: 2  
WLAN: ja  
TV: ja  
Nichtraucher: ja

### Hinweise zu Haustieren

Haustiere nicht erlaubt

**Allgemein:** ebenerdig, Einzelbett, familienfreundlich, für Monteure geeignet, getrennt stehende Betten, Heizung, Nichtraucher, Nichtraucherhaus, radfreundlich, Schlafsofa, wanderfreundlich

---

**Außenanlage:** Busparkplatz, Fahrradunterstellmöglichkeit, Garten zur Nutzung, Parkplatz, Sitzecke im Garten, umzäuntes Grundstück

---

**Essen & Trinken:** Grillmöglichkeit

---

**Freizeit:** Boot/Verleih, Fahrradverleih, Radfahren, Reiten

---

**Küche:** Gefriermöglichkeit, Kühlschrank, Mikrowelle, separate Küche

---

**Sanitär:** Dusche, Dusche/WC

---

**Service:** Bettwäsche, Handtücher, Internet im öff. Bereich, Tiere nicht erlaubt, Trockner, Waschmaschine

---

**Technik:** CD-Player, DVD-Player, WLAN, Kabel/Sat, TV, TV - Flachbild

---

## Allgemeine Lageinformationen

---

Die Ferienwohnung befindet sich unweit des Kummerower See und der Peene und ist idealer Ausgangspunkt für vielfältige Unternehmungen, z.B. Baden, Angeln, Ausflugsfahrten mit dem Personenschiff, Reiten oder Kutschfahrten. Demmin mit diversen Einkaufsmöglichkeiten ist ca. 8 km, der Kummerower See ca. 6 km und die Peene etwa 1,5 km entfernt. Lohnenswert ist auch ein Besuch der Klosterruine in Dargun oder der tausendjährigen Ivenacker Eichen.

## Entfernungen

---

Arzt: 8 km

Autobahn: 50 km

Badestelle/Gewässer: 2 km

Bäcker: 8 km

Bahnhof: 8 km

Geldautomaten/Bank: 8 km

Bushaltestelle: 100 m

Krankenhaus/Klinik: 8 km

Nachbar: 200 m

(Kur-)Park/Wald: 1 km

Radweg: 500 m

Restaurant: 2 km

Schwimm-/Spaßbad: 8 km

Supermarkt: 8 km

Tourist-Information: 8 km

Wanderweg: 500 m

Zentrum: 8 km

Wir sind immer für Sie da



Objekt ID: 6-63583