

# Ferienwohnungen Alte Kaserne am Drewensee (24354)

Ferienwohnung

Wesenberg



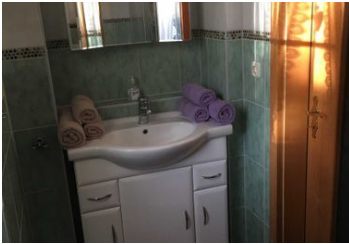
## Beschreibung

Wir befinden uns mit unseren beiden Ferienwohnungen am Rande des Müritz Nationalparkes mit seinen vielen kleinen idyllischen, klaren und fischreichen Seen sowie Wäldern, wo man noch Tiere wie den Eisvogel, Seeadler, Fischreiher und jede Menge Wild beobachten kann. Die wald- und wasserreiche Gegend lädt zum Radfahren, Schwimmen, Bootfahren, Wassersport, Wandern und Angeln ein - also ideal, um sich vom Alltagsstress zu erholen. Angelkarten sind im Ort beim Fischer erhältlich oder in der Touristinformation Wesenberg, wo Sie auch einen Touristenfischereischein bekommen. An der einzig erhaltenen Hausbrücke Norddeutschlands über dem Drewensee in Ahrensberg - direkt beim Fischer - kann man sich bei einem kleinen Fischimbiss am Kanal gemütlich die Zeit vertreiben und die vorbeifahrenden Boote beobachten.

Letzte Renovierung: 2020

## Ferienwohnung 1 Alte Kaserne





---

Die Ferienwohnung hat eine Größe von 60 qm die erst 2010, nach kompletten Umbaumaßnahmen zur Ferienvermietung umgebaut wurde.

Es erwarten Sie eine Veranda im Eingangsbereich die in eine Küche führt, ein Bad mit Dusche, ein Schlafzimmer mit Doppelbett und Kinderreisebett, im Wohnzimmer eine großzügige Sitzcouch mit Schlaffunktion die für zwei Aufbettungen zusätzlichen Platz bietet

Veranda, Küche und Bad sind gefliest alle anderen Räume mit Laminat ausgestattet, die Ferienwohnung ist ganzjährig zu mieten da sie mit einer Heizung ausgestattet ist.

Ein separater Garten mit Gartenmöbeln und Grillecke sowie ein mit Schindeln gedeckter Pavillon und Feuerstelle laden zum relaxen und entspannen ein. (Brennholz gegen kleine Gebühr erhältlich)

Bei Bedarf kann ein Ruderboot ausgeliehen werden, Liegeplatz befindet sich direkt am Drewensee.

## Ausstattung Zimmer

Größe: 60 qm

Belegung max.: 4

Anzahl Schlafzimmer: 1

TV: ja

Nichtraucher: ja

Waschmaschine: ja

### Hinweise zu Haustieren

Haustiere nicht erlaubt

---

**Allgemein:** familienfreundlich, Heizung, Hochstuhl, Nichtraucher, Nichtraucherhaus

---

**Außenanlage:** Fahrradunterstellmöglichkeit, Garten zur Nutzung, Parkplatz, Sitzecke im Garten

---

**Essen & Trinken:** Grillmöglichkeit

---

**Freizeit:** Boot/Verleih, Radfahren

---

**Küche:** Backofen, Kühlschrank, Mikrowelle, separate Küche, Spülmaschine

---

**Sanitär:** Dusche/WC, Haartrockner

---

**Service:** Bettwäsche, Handtücher, Tiere nicht erlaubt, Waschmaschine

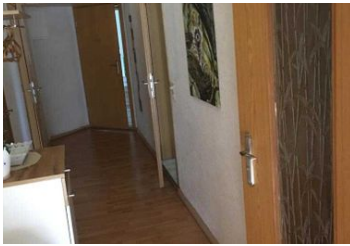
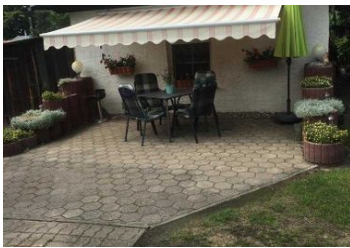
---

**Technik:** CD-Player, DVD-Player, Kabel/Sat, TV

---

## Ferienwohnung 2 Alte Kaserne

---



Diese Ferienwohnung ist die zweite auf dem 2000 qm großen Grundstück, die erst 2020 komplett saniert wurde und im Erdgeschoss liegt. Mit ihren 60 qm ist sie so aufgeteilt, dass sie über einen Wohnraum und 2 Schlafräume verfügt (1. Schlafzimmer hat ein Doppelbett und in dem 2. Schlafzimmer ist ein ausziehbares Doppelbett).

Zur Alten Havel sind es nur wenige Meter, von wo man mit dem Boot Zugang zur Bundeswasserstraße hat und ideale Bedingungen über Seen und Kanäle zum Wasserwandern findet - Boots- und Kanuverleih ist im Ort vorhanden.

Der nächste Ort Wesenberg ist 4 Km entfernt, wo es 2 Supermärkte, Getränkemarkt, Post, Sparkasse, Tankstelle, Gaststätten und die Wesenberger Burg mit der Touristinformation gibt.

## Ausstattung Zimmer

---

Größe: 60 qm  
Belegung max.: 4  
Anzahl Schlafzimmer: 2  
WLAN: ja  
Nichtraucher: ja  
Waschmaschine: ja

---

### Hinweise zu Haustieren

Haustiere nicht erlaubt

---

**Allgemein:** allergikerger. (tierfrei), Doppelbett, ebenerdig, familienfreundlich, Heizung, Hochstuhl, Insektenschutz/Gaze, Nichtraucher, Nichtraucherhaus

---

**Außenanlage:** Fahrradunterstellmöglichkeit, Garten zur Nutzung, Parkplatz, Sitzecke im Garten

---

**Essen & Trinken:** Grillmöglichkeit

---

**Freizeit:** Boot/Verleih, Radfahren

---

**Küche:** Backofen, Gefriermöglichkeit, Kühlschrank, Mikrowelle, separate Küche, Spülmaschine

---

**Sanitär:** Bad/WC, Dusche, Haartrockner

---

**Service:** Handtücher, Tiere nicht erlaubt, Waschmaschine

---

**Technik:** CD-Player, WLAN, TV - Flachbild

---

## Allgemeine Lageinformationen

---

Willkommen im Landkreis Mecklenburg Strelitz - Inmitten der Mecklenburgischen Seenplatte!

Am Rand des Müritz-Nationalparks mit seinen vielen kleinen, idyllischen, klaren fischreichen Seen sowie Wäldern, wo man noch Tiere wie Eisvögel, Seeadler, Fischreiher und jede Menge Wild beobachten kann.

Die wald- und wasserreiche Gegend laden zum Radfahren, Schwimmen, Segeln, Wassersport, Wandern und Angeln gerade zu ein.

(Urlauberangelkarten sind im Ort beim Fischer erhältlich)

Unsere Ferienwohnung liegt am Ortsrand, in der ehemaligen Schnitter-Kaserne, von Ahrensberg zur Sonnenseite am Drewensee auf einem Grundstück von 2000 qm.

Zur „Alten Havel“ sind es nur wenige Meter von wo man den Zugang zur Bundeswasserfahrtstrasse hat und ideale Bedingungen über Seen und Kanäle zum Wasserwandern findet.

Im Ort befinden sich eine Gaststätte mit warmer Küche, ein Cafe mit hausgemachten Kuchen und Terrasse am Kanal, ein

Spielplatz, eine Dampferanlegestelle von wo man herrliche Ausflüge unternehmen kann und eine kostenfreie Badestelle mit Liegewiese sowie ein Zeltplatz.

Ausflugsziele mit dem Auto:

- Burg in Wesenberg - 4 Km
- Schlossgartenfestspiele in Neustrelitz, Hafen, Slawendorf und Tiergarten - 17 Km
- Schloss Rheinsberg - 25 Km
- älteste Feldsteinscheune mit kleinen Handwerksläden in Bollewick (bei Röbel) - ca. 35 Km
- Stadt der Vier Tore Neubrandenburg mit alter Stadtmauer und Konzertkirche - 50 Km
- Müritzeum in Waren und Hafen - 60 Km
- Bärenwald bei Malchow - 40 Km
- Ivenack - 1000jährige Eichen mit Baumwipfelpark und ein Wildgehege ca. 75 Km

## Entfernungen

Arzt: 4.5 km

Badestelle/Gewässer: 500 m

Bahnhof: 4.5 km

Geldautomaten/Bank: 4.5 km

Restaurant: 4.5 km

Schwimm-/Spaßbad: 40 km

Strand: 500 m

Supermarkt: 4.5 km

Therme: 40 km

Tourist-Information: 4.5 km

Objekt ID: 6-24354